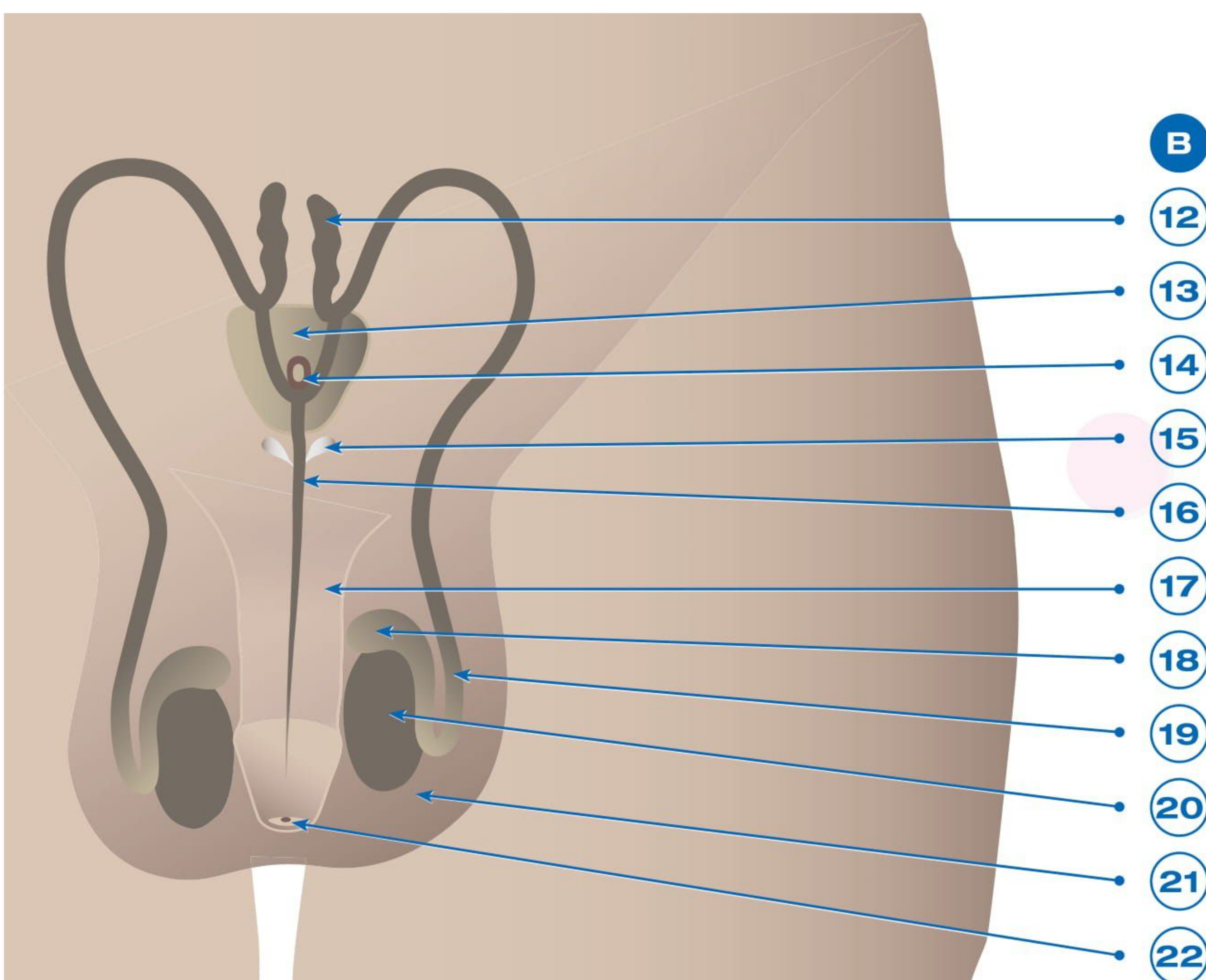
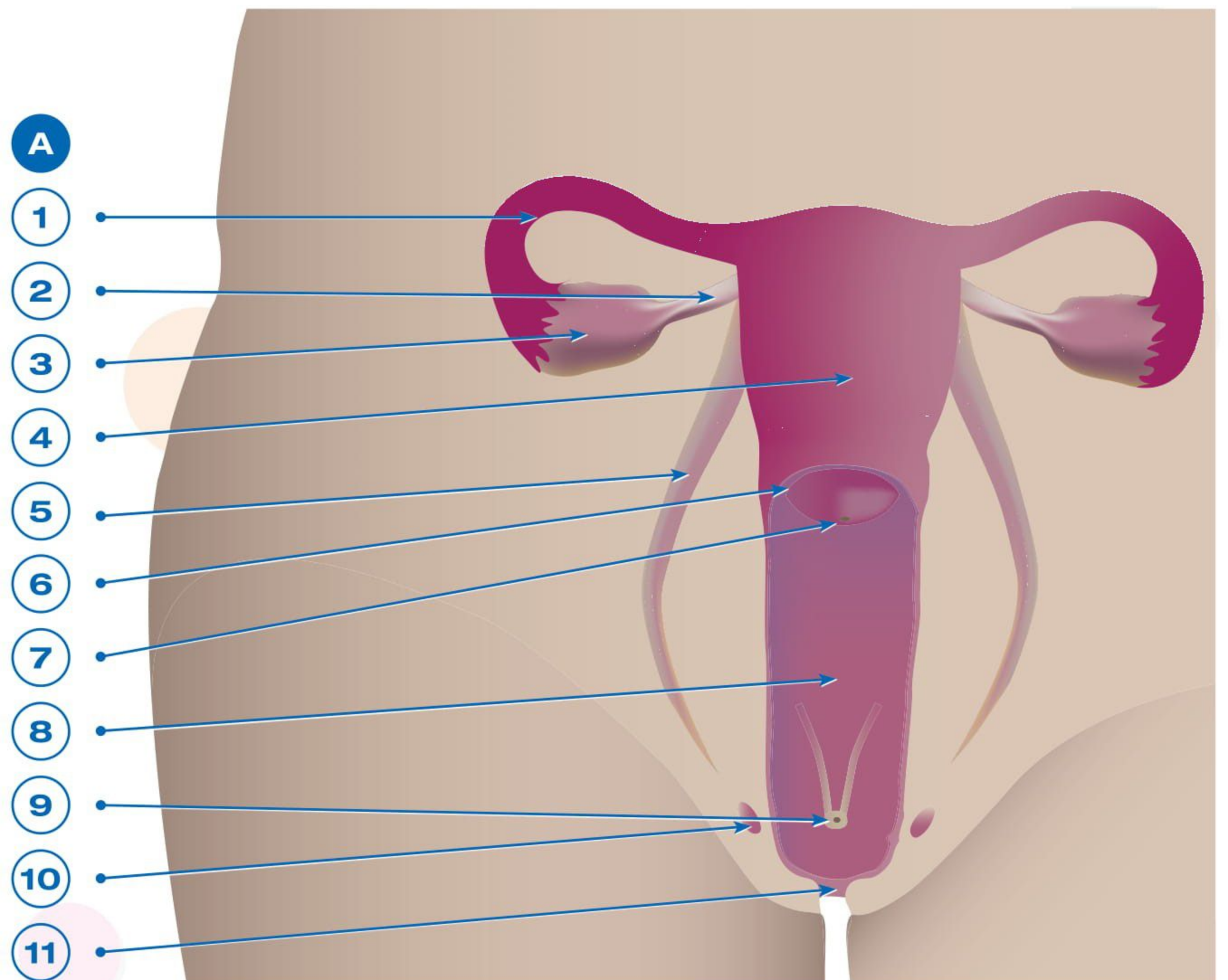


# UKŁAD ROZRODCZY CZŁOWIEKA

- A** Żeńskie narządy płciowe
- 1 Jajowód
  - 2 Wąsadło jajnika
  - 3 Jajnik
  - 4 Macica
  - 5 Wąsadło macicy
  - 6 Sklepienie pochwy
  - 7 Szyjka macicy
  - 8 Pochwa
  - 9 Cewka moczowa
  - 10 Gruczoł Bartholina
  - 11 Srom



- B** Męskie narządy płciowe
- 12 Pęcherzyk nasienny
  - 13 Pęcherz moczowy
  - 14 Gruczoł prostaty
  - 15 Gruczoł Cowpera – opuszkowo-cewkowy
  - 16 Cewka moczowa
  - 17 Członek
  - 18 Najądrze
  - 19 Nasieniowody
  - 20 Jądro
  - 21 Moszna
  - 22 Ujście cewki moczowej